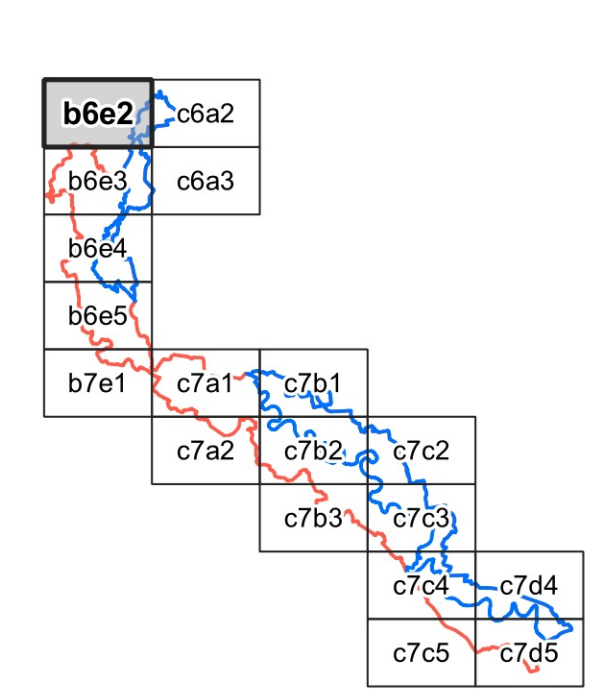


Piano di Indirizzo Forestale

Parco Regionale Adda Sud



Il Presidente: Gori Silverio  
 Il Direttore: Luca Bertoni  
 Il Segretario: Francesco Saragò



Progettisti porzione cremonese  
 Nicola Gallinaro - Dottore Forestale (capofila)  
 Fabrizia Palavicini - Ingegnere  
 Carlo Lombardi - Biologo  
 Paolo De Cesero - Dottore Forestale

Progettisti porzione lodigiana  
 Dott. Alberto Tenconi  
 Dott. ssa Antonella Forni  
 Dott. Stefano Rancati  
 Dott. Tonino Gallina  
 Dott. Omar Ferrari

Carta unificata dei sistemi forestali e dei sistemi verdi

Tavola n° Tav. 2 - b6e2

ottobre 2020 Scala 1:10'000

**LEGENDA**

|  |   |  |   |
|--|---|--|---|
|  | Parco Adda Sud in Provincia di Cremona                |  | sistemi arborei di interesse paesistico |
|  | Parco Adda Sud in Provincia di Lodi                   |  | alberi monumentali                      |
|  | siepi e filari  |  | alberi monumentali proposta             |
|  | aree vincolate alla realizzazione di impianti arborei |  |   |

Bosco ai sensi dell'art. 42 L.R. 31/2008

| Categoria                     | Simbolo | Codice | Tipologia  |
|-------------------------------|---------|--------|--|
| Querceti                      |         | 1      | Querceto-carpineti della bassa pianura             |
|                               |         | 13     | Querceto di farnia dei greti ciottolosi            |
|                               |         | 14     | Querceto di farnia con olmo                        |
|                               |         | 20     | Querceto di roverella dei substrati carbonatici    |
| Alneti                        |         | 173    | Alneto di ontano nero tipico                       |
| Formazioni particolari        |         | 177    | Saliceto di ripa                                   |
|                               |         | 180    | Saliceto a Salix cinerea                           |
|                               |         | 183    | Formazioni di pippio bianco                        |
| Formazioni antropogene        |         | 188    | Robinetto puro                                     |
|                               |         | 189    | Robinetto misto                                    |
|                               |         | 192    | Rimboschimenti di latifoglie                       |
|                               |         | 200    | Pioppeti di pippio nero in via di naturalizzazione |
|                               |         | 201    | Formazioni a dominanza di latifoglie alloctone     |
|                               |         | 202    | Formazioni antropogene non classificabili          |
| aree boscate non classificate |         | 999    | Aree boscate non classificate                      |