

Provincia di Lodi



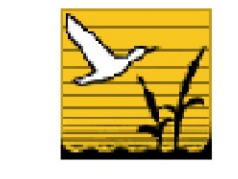
Regione Lombardia



Provincia di Cremona

Piano di Indirizzo Forestale

Parco Regionale Adda Sud



Il Presidente

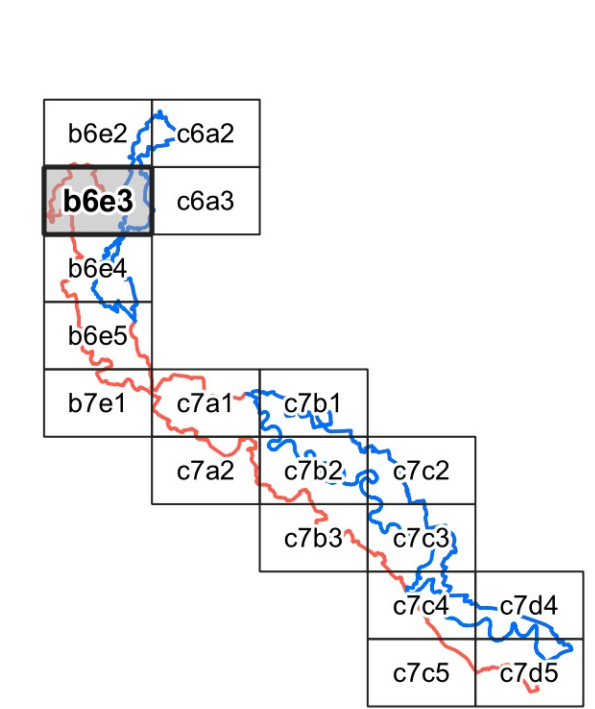
Gori Silverio

Il Direttore

Luca Bertoni

Il Segretario

Francesco Saragò



Progettisti porzione cremonese

Nicola Galliano - Dottore Forestale (capofila)
 Fabrizia Palavicini - Ingegnere
 Carlo Lombardi - Biologo
 Paolo De Cesero - Dottore Forestale

Progettisti porzione lodigiana

Dott. Alberto Tenconi
 Dott. ssa Antonella Forni
 Dott. Stefano Rancati
 Dott. Tonino Gallina
 Dott. Omar Ferrari

Carta unificata dei sistemi forestali e dei sistemi verdi

Tavola n°

Tav. 2 - b6e3

ottobre 2020

Scala 1:10'000

LEGENDA

- Parco Adda Sud in Provincia di Cremona
- Parco Adda Sud in Provincia di Lodi
- siepi e filari
- aree vincolate alla realizzazione di impianti arborei
- sistemi arborei di interesse paesistico
- alberi monumentali
- alberi monumentali proposta

Bosco ai sensi dell'art. 42 L.R. 31/2008

Categoria	Simbolo	Codice	Tipologia
Quercocarpieti		1	Quercocarpineto della bassa pianura
Querceti		13	Querceto di farnia dei greti ciottolosi
		14	Querceto di farnia con olmo
		20	Querceto di roverella dei substrati carbonatici
Alneti		173	Alneto di ontano nero tipico
Formazioni particolari		177	Saliceto di ripa
		180	Saliceto a Salix cinerea
		183	Formazioni di pippio bianco
Formazioni antropogene		188	Robinetto puro
		189	Robinetto misto
		192	Rimboschimenti di latifoglie
		200	Pioppeti di pippio nero in via di naturalizzazione
		201	Formazioni a dominanza di latifoglie alloctone
		202	Formazioni antropogene non classificabili
aree boscate non classificate		999	Aree boscate non classificate