

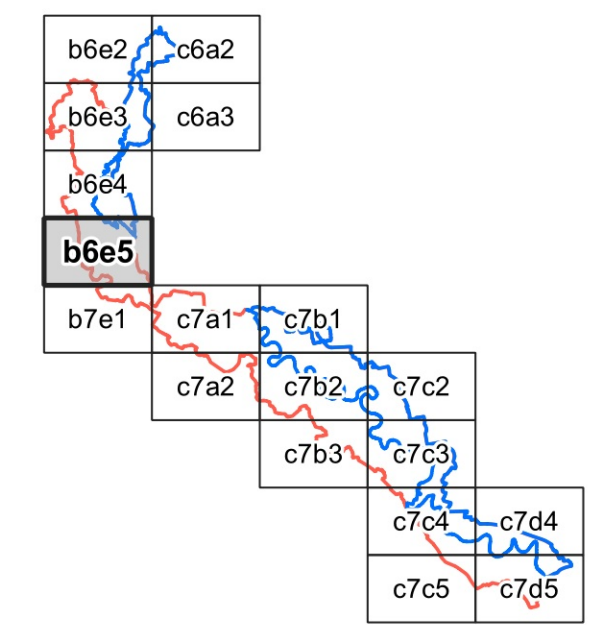
Piano di Indirizzo Forestale

Parco Regionale Adda Sud



Il Presidente: Gori Silverio
 Il Direttore: Luca Bertoni
 Il Segretario: Francesco Saragò

Progettisti porzione cremonese
 Nicola Gallinaro - Dottore Forestale (capofila)
 Fabrizia Palavicini - Ingegnere
 Carlo Lombardi - Biologo
 Paolo De Cesero - Dottore Forestale



Progettisti porzione lodigiana
 Dott. Alberto Tenconi
 Dott. ssa Antonella Forni
 Dott. Stefano Rancati
 Dott. Tonino Gallina
 Dott. Omar Ferrari

Carta unificata dei sistemi forestali e dei sistemi verdi

Tavola n° **Tav. 2 - b6e5**

ottobre 2020 Scala 1:10'000

LEGENDA

	Parco Adda Sud in Provincia di Cremona		sistemi arborei di interesse paesistico
	Parco Adda Sud in Provincia di Lodi		alberi monumentali
	siepi e filari		alberi monumentali proposta
	aree vincolate alla realizzazione di impianti arborei		

Bosco ai sensi dell'art. 42 L.R. 31/2008

Categoria	Simbolo	Codice	Tipologia
Quercu-carpieti		1	Quercu-carpineto della bassa pianura
Querceti		13	Querceto di farnia dei greti ciottolosi
		14	Querceto di farnia con olmo
		20	Querceto di roverella dei substrati carbonatici
Alneti		173	Alneto di ontano nero tipico
Formazioni particolari		177	Saliceto di ripa
		180	Saliceto a Salix cinerea
		183	Formazioni di pioppo bianco
Formazioni antropogene		188	Robinetto puro
		189	Robinetto misto
		192	Rimboschimenti di latifoglie
		200	Pioppeti di pioppo nero in via di naturalizzazione
		201	Formazioni a dominanza di latifoglie alloctone
		202	Formazioni antropogene non classificabili
aree boscate non classificate		999	Aree boscate non classificate