

Piano di Indirizzo Forestale

Parco Regionale Adda Sud



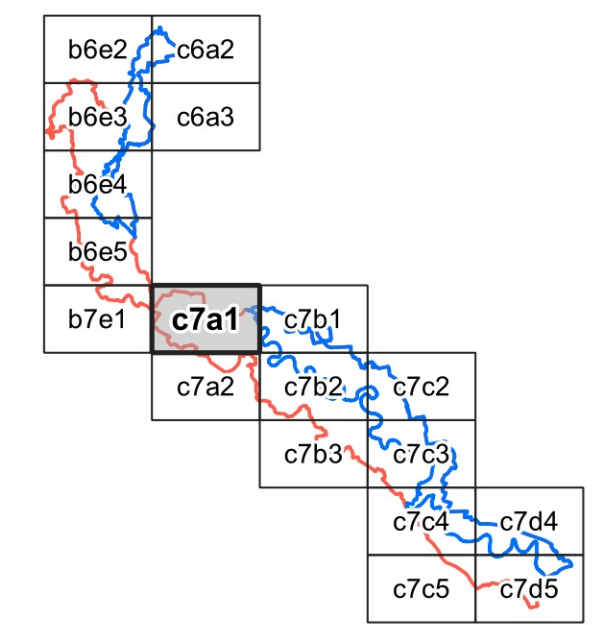
Il Presidente: Gori Silverio  
 Il Direttore: Luca Bertoni  
 Il Segretario: Francesco Saragò

Progettisti porzione cremonese

Nicola Gallinaro - Dottore Forestale (capofila)  
 Fabrizia Palavicini - Ingegnere  
 Carlo Lombardi - Biologo  
 Paolo De Cesero - Dottore Forestale

Progettisti porzione lodigiana

Dott. Alberto Tenconi  
 Dott. ssa Antonella Forni  
 Dott. Stefano Rancati  
 Dott. Tonino Gallina  
 Dott. Omar Ferrari



Carta unificata dei sistemi forestali e dei sistemi verdi

Tavola n° Tav. 2 - c7a1

ottobre 2020 Scala 1:10'000

LEGENDA

- Parco Adda Sud in Provincia di Cremona
- Parco Adda Sud in Provincia di Lodi
- siepi e filari
- aree vincolate alla realizzazione di impianti arborei
- sistemi arborei di interesse paesistico
- alberi monumentali
- alberi monumentali proposta

Bosco ai sensi dell'art. 42 L.R. 31/2008

Categoria	Simbolo	Codice	Tipologia
Quercocarpieti		1	Quercocarpineto della bassa pianura
Querceti		13	Querceto di farnia dei greti ciottolosi
		14	Querceto di farnia con olmo
		20	Querceto di roverella dei substrati carbonatici
Alneti		173	Alneto di ontano nero tipico
Formazioni particolari		177	Saliceto di ripa
		180	Saliceto a Salix cinerea
		183	Formazioni di pioppo bianco
Formazioni antropogene		188	Robiniето puro
		189	Robiniето misto
		192	Rimboschimenti di latifoglie
		200	Pioppeti di pioppo nero in via di naturalizzazione
		201	Formazioni a dominanza di latifoglie alloctone
		202	Formazioni antropogene non classificabili
aree boscate non classificate		999	Aree boscate non classificate